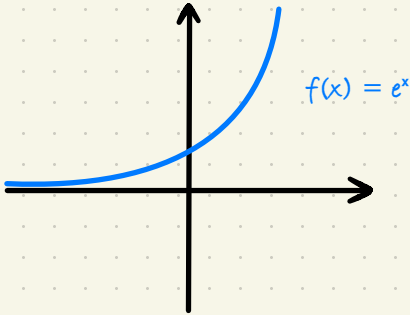


e-Funktionen

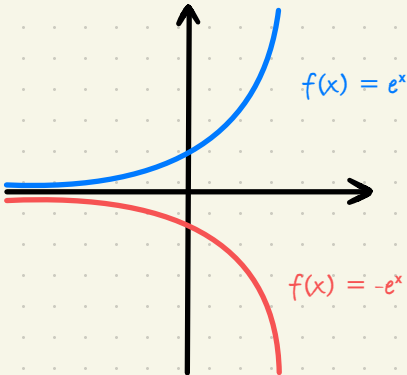
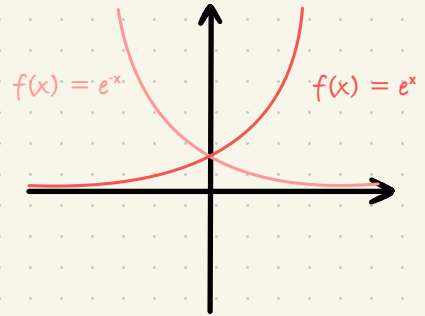


Eigenschaften:

- Schnittpunkt mit der y-Achse bei $y = 1$
- keine Nullstellen
- keine Wendepunkte
- keine Extrempunkte

Eigenschaften:

- Schnittpunkt mit der y-Achse bei $y = 1$
- keine Nullstellen
- keine Wendepunkte
- keine Extrempunkte



Eigenschaften:

- Schnittpunkt mit der y-Achse bei $y = 1$
- keine Nullstellen
- keine Wendepunkte
- keine Extrempunkte

Ableitung:

$$f(x) = e^x$$

$$f'(x) = e^x$$